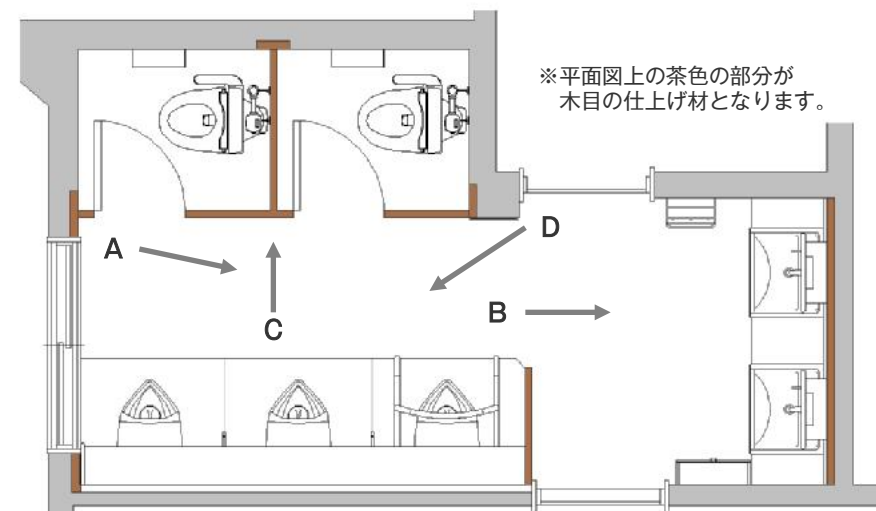


## <設計のポイント>

- ① ブースは壁補修部分の壁材と同じ色柄を使用し、空間に統一感をもたせます。
- ② 小便器前の壁・ライニングは、白い壁材を貼り空間を広く見せます。
- ③ 濃い色の汚垂石を敷き、空間を引き締めます。
- ④ 既存の大型鏡を撤去し、個別鏡を取付ます。  
鏡裏の壁にも木目を使用し、温かみのある洗面コーナーにしています。
- ⑤ 既存ブース撤去後、タイルを一部解体し、アクセントとして壁材を縦に貼ります。
- ⑥ 既存紙巻器や支持材を取外した際のビス穴は、パテ補修となります。
- ⑦ 既存のタイルは、クリーニングとなります。



※平面図は4階男子トイレの場合です。



A



B



C

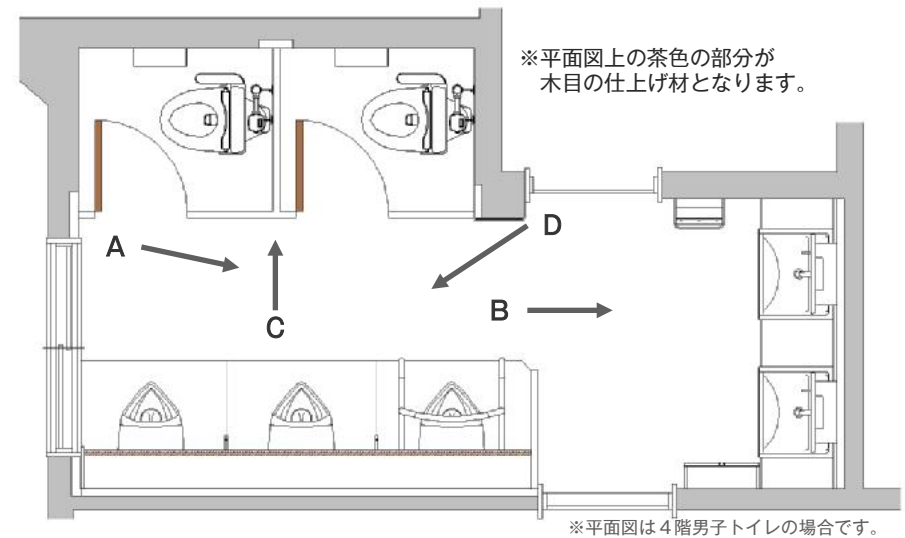


D

# 空間イメージ

## <設計のポイント> ホワイト系

- ①ブースは壁補修部分の壁材と同じ色（白）を使用し、空間に統一感をもたせます。
- ②小便器前の壁は白い壁材を貼り、ライニングには赤系の木目を使用し、真っ白の空間にアクセントとなります。同様に、ブースの扉のみを同じ木目とし統一感を持たせています。
- ③濃い色の汚垂石を敷き、空間を引き締めます。
- ④既存の大型鏡を撤去し、個別鏡を取付ます。鏡裏の壁には白い壁材を使用し、空間をより明るく広くみせます。
- ⑤既存ブース撤去後、タイルを一部解体し、壁材を縦に貼ります。
- ⑥既存紙巻器や支持材を取外した際のビス穴は、パテ補修となります。
- ⑦既存のタイルは、クリーニングとなります。



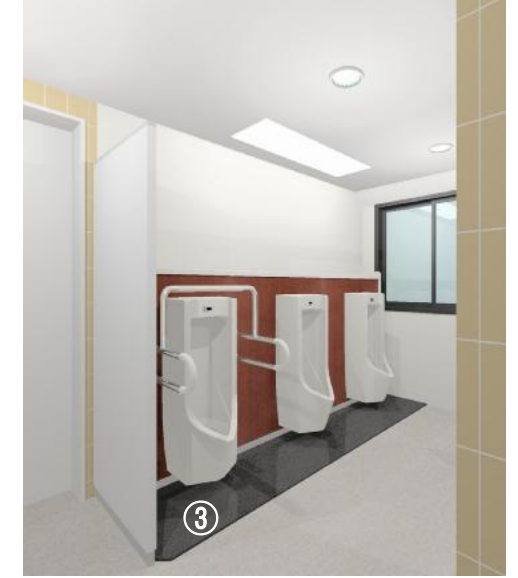
A



B



C



D

# 大便器まわり

## パブリックリモデル便器/ウォッシュレットP



パブリックリモデル便器  
CFS464MANS(オールインワンタイプ)



自動フラッシュバルブ  
パブリックリモデル便器専用品



L型手すり  
T114CL10



ウォッシュレットP(フタなし)  
TCF584R V6



棚付二連紙巻器  
YH702

### 清掃性

お掃除らくらくなフチなし形状&  
ボウル面をくまなく洗浄するトルネード水流

フチなし形状



トルネード洗浄

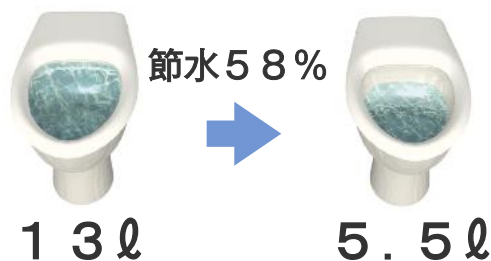


### パブリックリモデル便器 / ウォッシュレットP

5.5L便器 + 音姫で、大幅な節水効果を。

### 節水&省エネ

パブリックリモデル便器：従来型の13Lから5.5Lへ、大幅に節水できます。  
ウォッシュレットP：音姫付きで、さらなる節水効果が期待できます。オフタイム節電&保温便座で省エネ。



電子流水音を流す音姫



保温便座



### コンパクト

前出が675mmとコンパクトサイズで、ブース内が広く使用できます。

# 洗面器まわり

## 水はね配慮カウンター



マーブライトカウンター ML45



自動水栓 電気温水器  
※カウンター下に隠へいします。

自動水栓一体形電気温水器 REAH03A1S41A

節水・節電



はめ込み角形洗面器 L350CM (550×446)



水石けん入れ TS127AMS



フロントパネル  
ケンドン式Sシリーズ MFS4

### セルフリング式洗面カウンター

水はね配慮で快適に

### 水はね配慮

洗面器の形状を工夫したことにより、水はねが低減されました。



手洗い位置をカウンターより一段低くしたことで、水はねが軽減。



ゆったりサイズの洗面ボウルで、水はねを軽減。

### 奥行きコンパクト

奥行きが450mmなので、省スペースです。鏡に近づきやすいためお化粧直しも快適です。



### 荷物の置けるドライカウンター

水はね配慮より、カウンターはいつも乾燥した状態に。清潔に気持ちよくカウンターをお使いいただけます。



### 非接触・節水

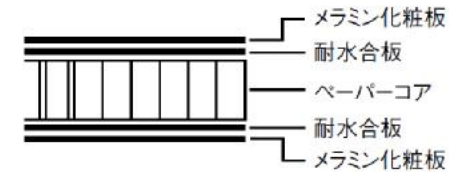
自動水栓を採用した場合、非接触を実現。また、節水でエコロジーに配慮します。





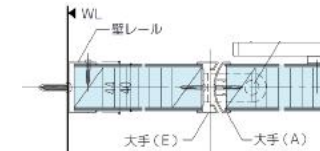
## 強い表面強度

メラミン化粧板は、表面強度が強く傷つきにくく、衝撃強度もあります。耐薬品性もあり、水拭き程度で清潔に保てます。

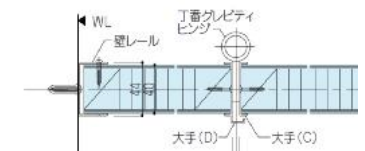


## 隙間が見えにくいエッジライン

アールエッジ・フラットエッジ2タイプのエッジがございます。隙間が見えにくい形状です。



アールエッジ例



フラットエッジ例

## トイレブース 表面材：メラミン化粧板

硬く傷つきにくいブース

## 多彩なカラーラインナップ

各ブースメーカー共、様々なカラーを用意しております。  
(メーカーによって、カラーラインナップは異なります。)

### ●単色例



### ●木目例



## 巾木タイプ

巾木付きなので、隣や外が気になりにくいです。  
巾木はステンレス製 (SUS-304HL) で、錆びに強い素材です。



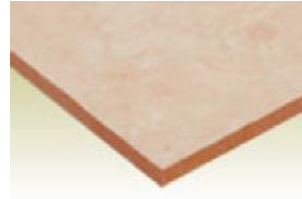
point  
天井

塗装



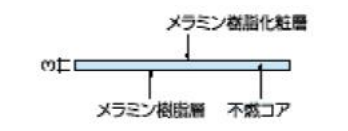
point  
壁

一部：  
メラミン不燃化粧板



●硬い・強い

メラミン樹脂含浸の化粧層と特殊不燃コアを高温・高圧でプレス成形。硬度と強度、耐熱性、耐摩耗性に優れています。



●不燃性

法定不燃材として認められています。

●豊富な色・柄

標準140色、受注生産500色(2011年10月現在)からお選びいただけます。美しい鏡面仕上げで目地の汚れも気になりません。



point  
床

長尺シート



●美しさと高い品質を維持する耐久性

歩行量の多い環境での使用に耐える、高い耐摩耗性を持つ重歩行用ビニル床シートです。汚れ防止コーティングで、乾式清掃に適した材質です。(一部該当しない商品もあります。)



●豊富な色・柄とコストパフォーマンス

各メーカーより、様々な色・柄がラインナップされています。住宅をはじめ事務所・店舗など、あらゆる種類の建物に広く用いられています。